



ASSEMBLÉE DES CHAMBRES FRANÇAISES  
DE COMMERCE ET D'INDUSTRIE

# L'apprentissage dans les CCI

Près de 100 000 apprentis  
du CAP au diplôme de grande école

Avril 2009





# Les CFA des CCI : un appareil de formation diversifié

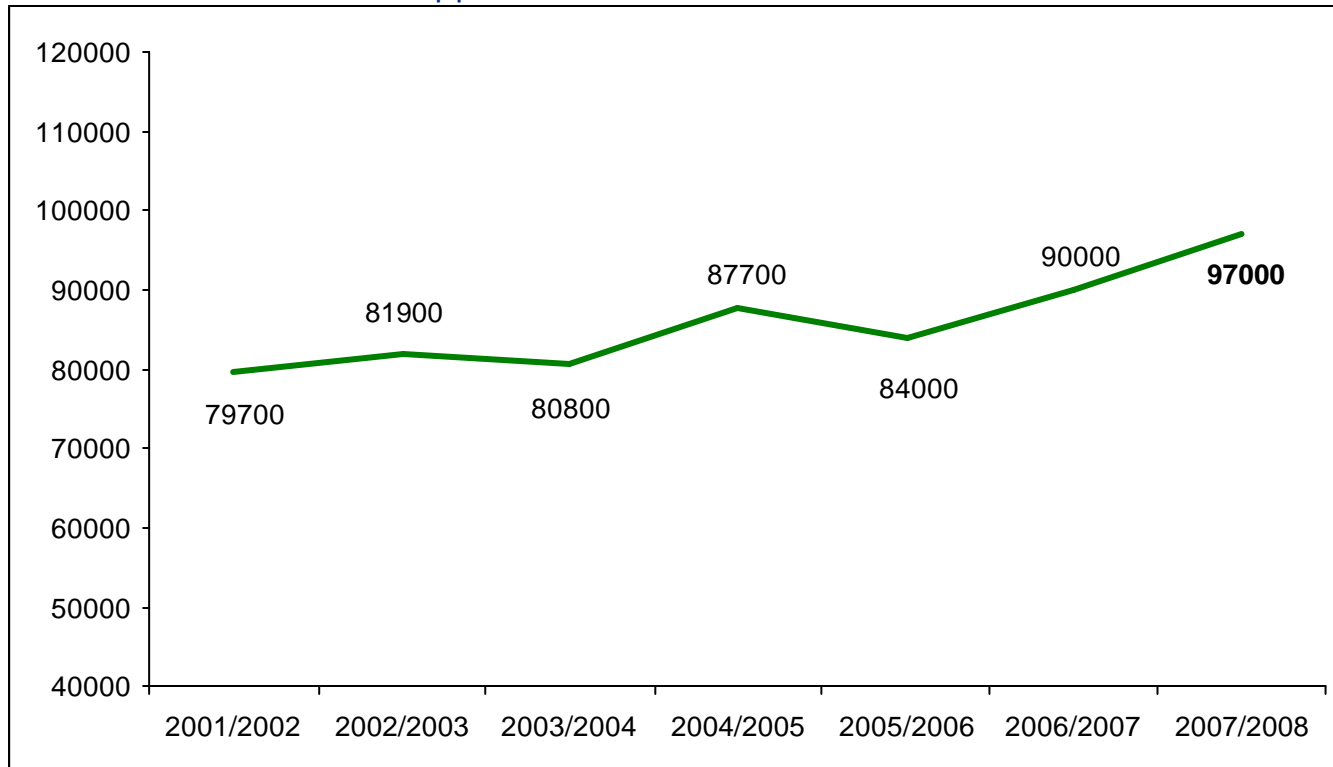
- Près de **600 diplômes préparés** du CAP aux formations des « Grandes écoles »
- **156 CFA** dont
  - ? **97** sont gérés entièrement par les CCI (62%)
  - ? **23** sont gérés en association avec des chambres des Métiers ou d'agriculture (15%)
  - ? **36** sont gérés en association avec des branches professionnelles (23%)



# Les CFA des CCI : près de 100 000 apprentis

**On observe une évolution moyenne des effectifs d'apprentis  
de 3% par CFA en 2007/2008**

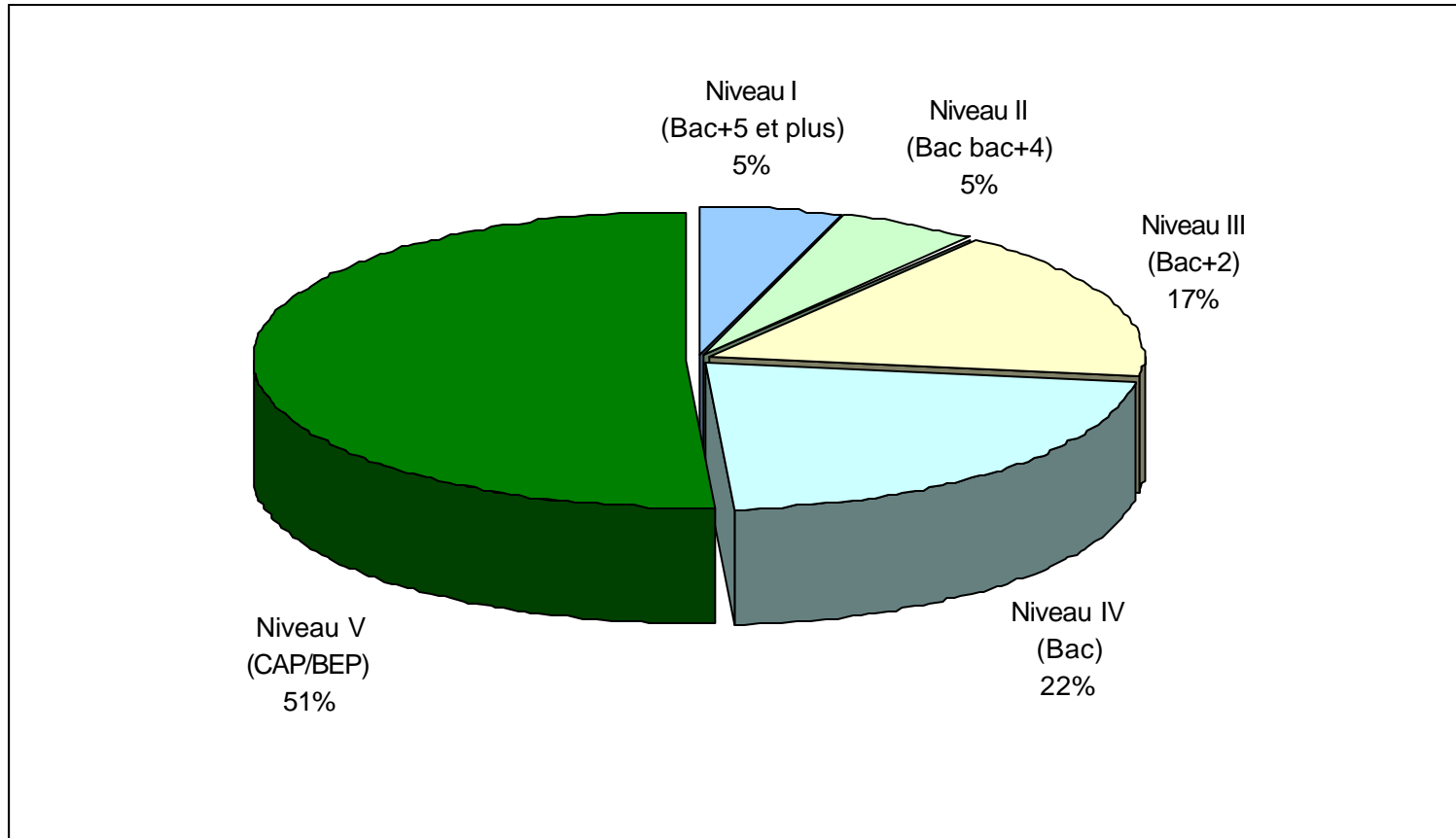
Evolution des effectifs d'apprentis





# Répartition par niveaux

En 2007/2008, 49 % de apprentis suivent une formation de niveau Bac et plus (47 % en 2005/2006)

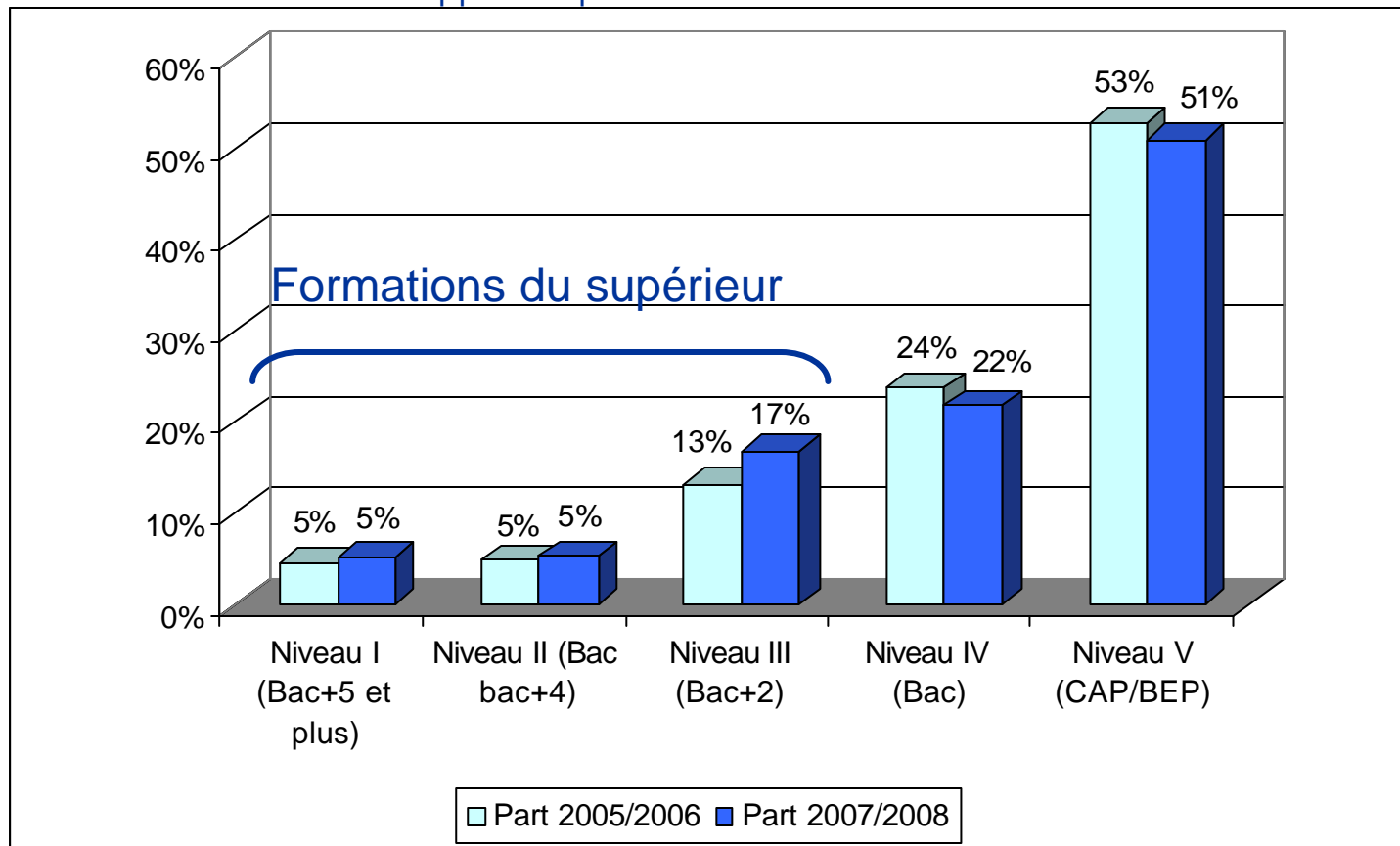


## Repartition par niveaux (suite)

La part des formations de niveau CAP et Bac Pro est en recul (73% en 2007/2008 contre 77% en 2006/2007).

Les formations supérieures progressent de 23% à 27%

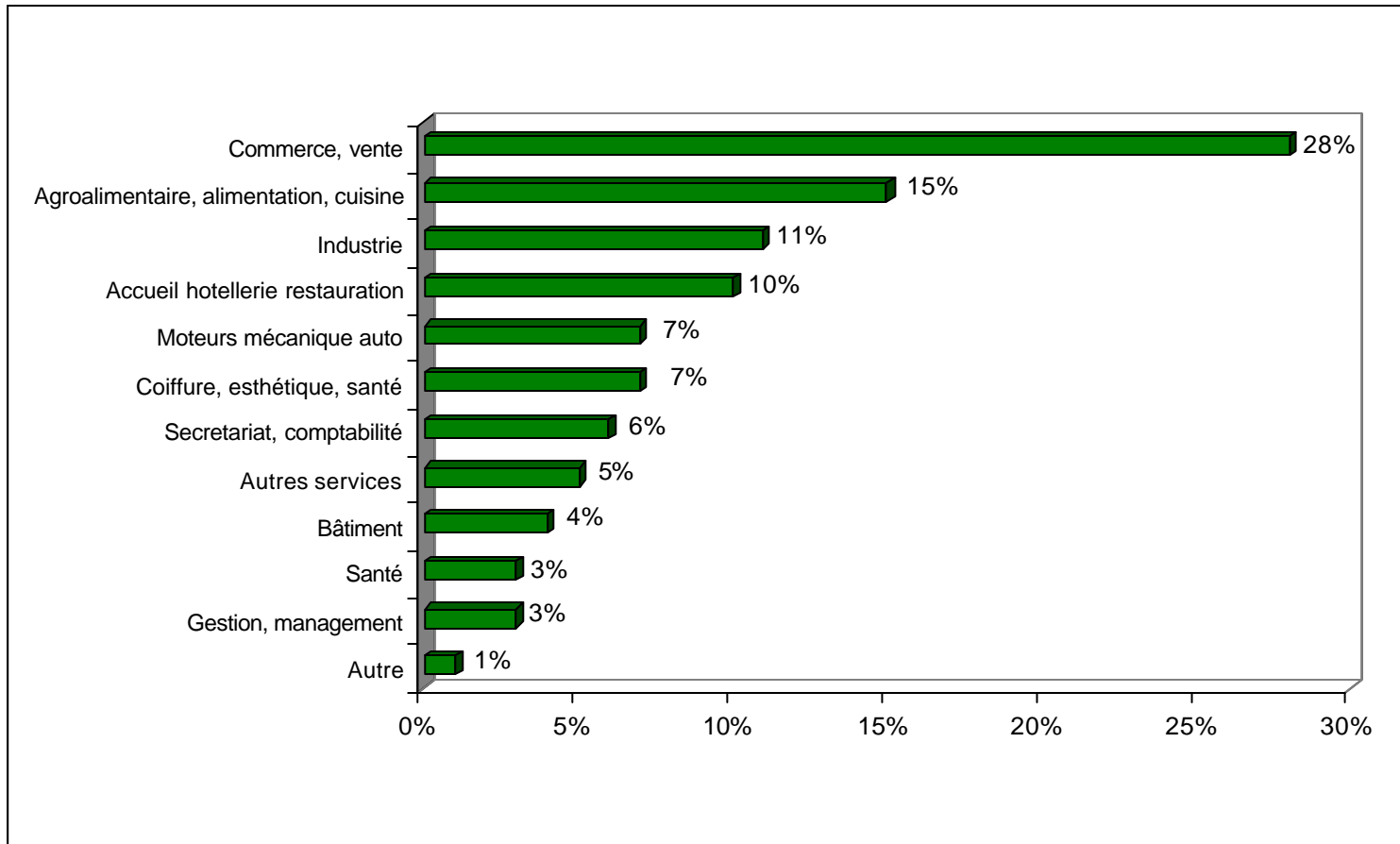
Evolution des effectifs d'apprentis par niveau entre 2005/2006 et 2007/2008





# Répartition par filières

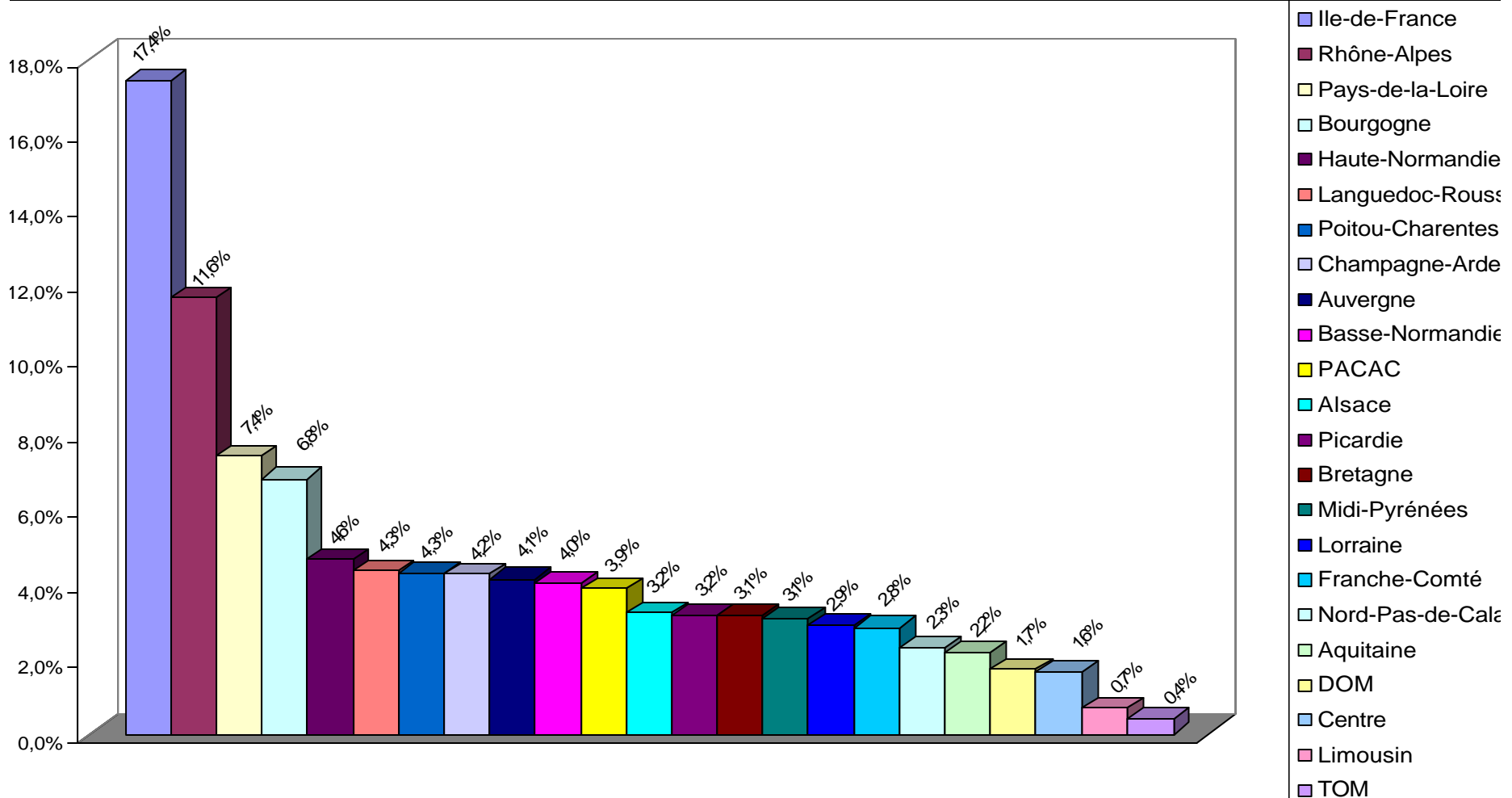
Les métiers du tertiaire restent plébiscités et comptent plus de  $\frac{3}{4}$  des effectifs



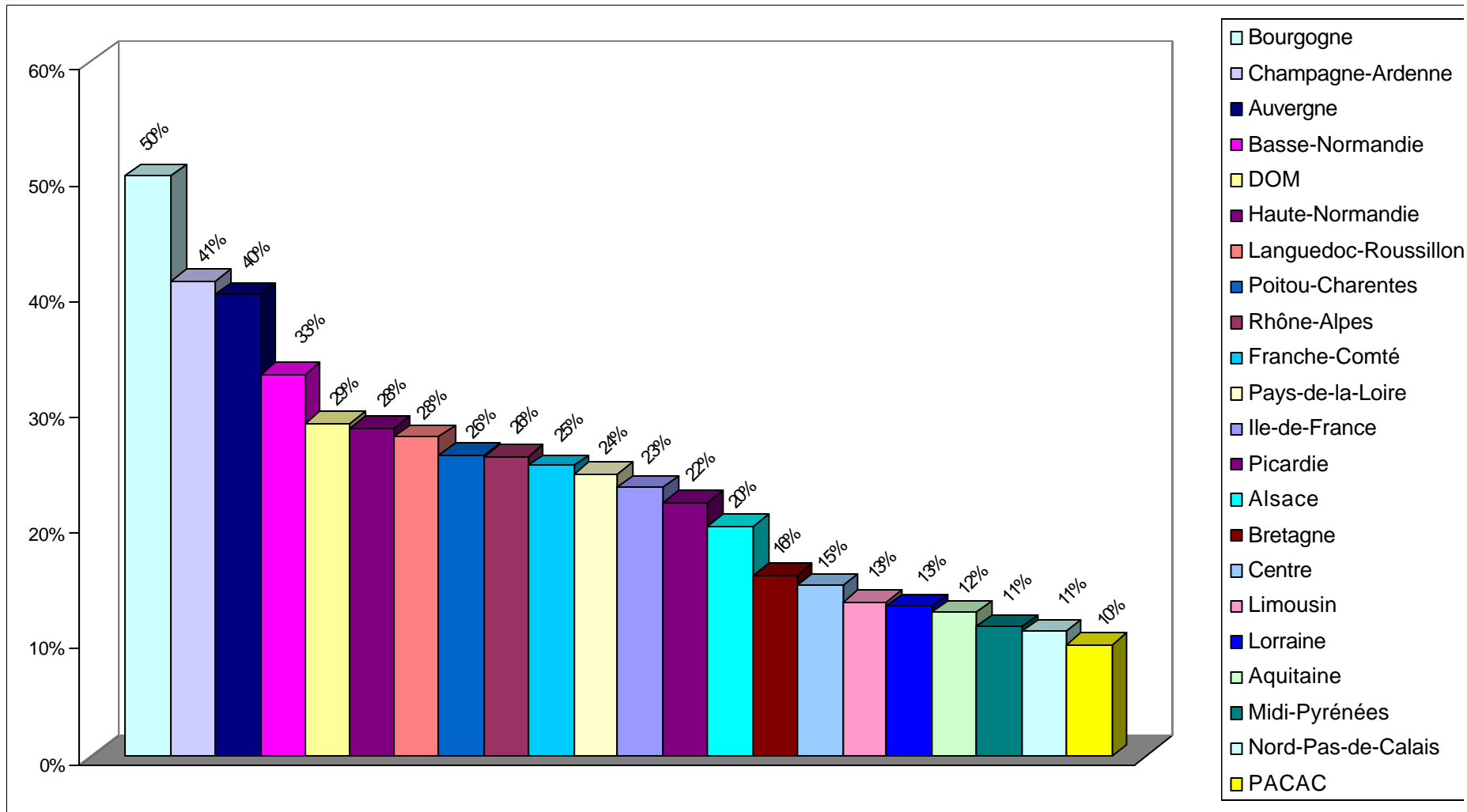


# Répartition par région

50 % des effectifs sont concentrés sur 6 régions



# Poids des CFA des CCI par région

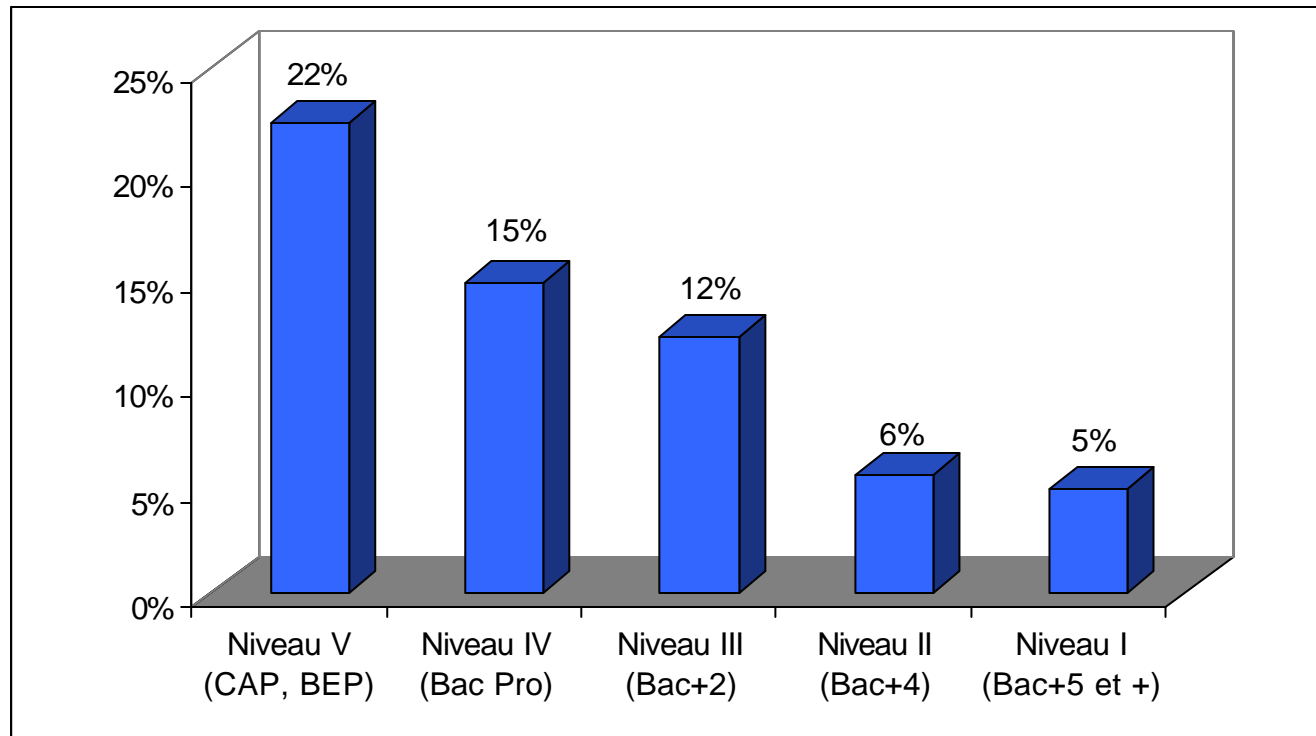


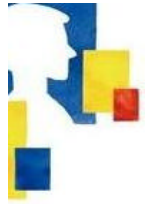


# Taux d'abandon

Un taux moyen de rupture de **15 %**  
contre une moyenne nationale d'environ 25%

Répartition du taux d'abandon par niveau





# Taux de réussite aux examens

**Un taux de réussite élevé qui reste stable : 79% en 2006/2007.**

Répartition du taux de réussite aux examens par niveau :

- Niveau I (Bac +5 et +) : 98%
- Niveau II (Bac +4) : 89%
- Niveau III (Bac +2) : 71%
- Niveau IV (Bac) : 78%
- Niveau V (CAP/BEP) : 79%